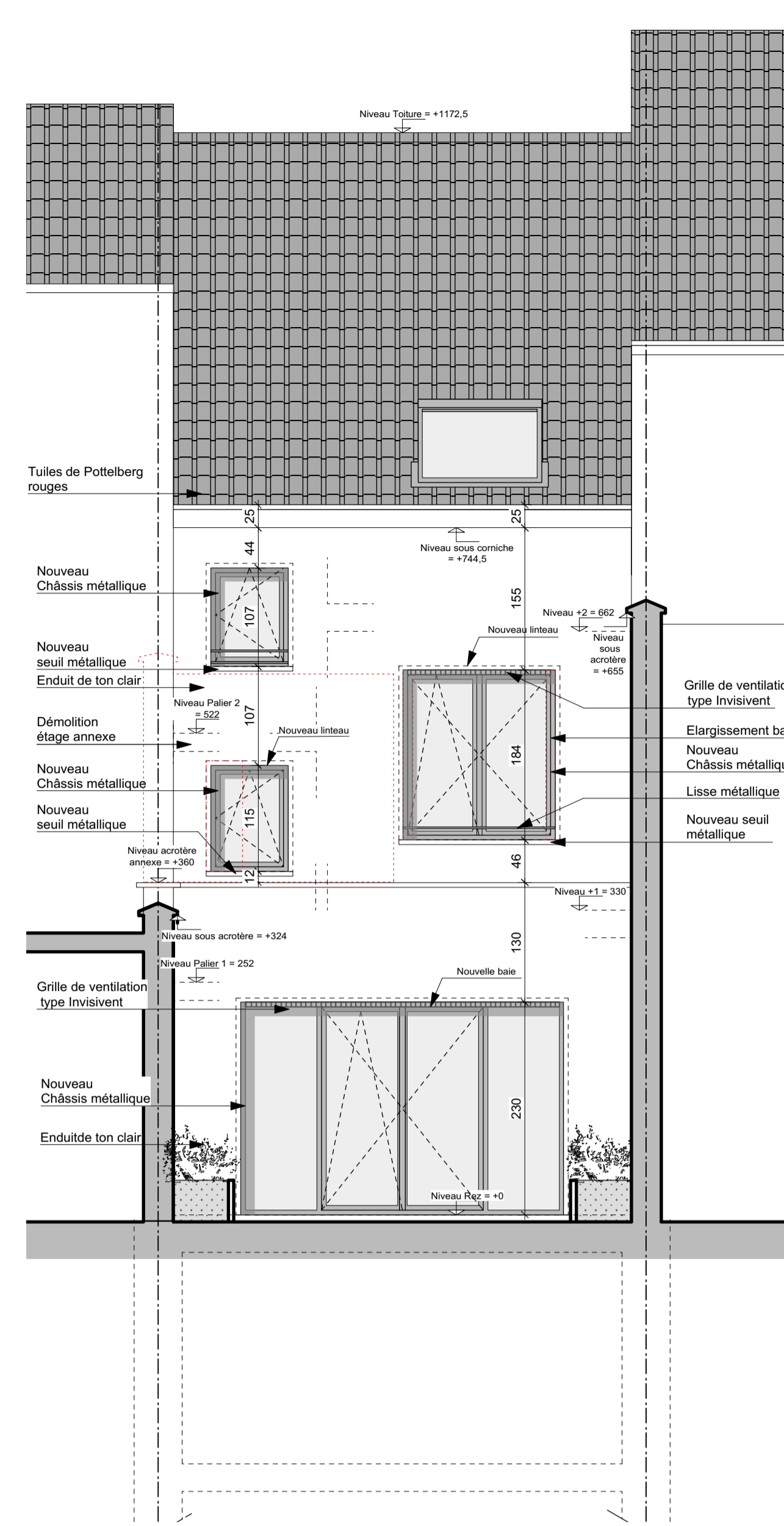
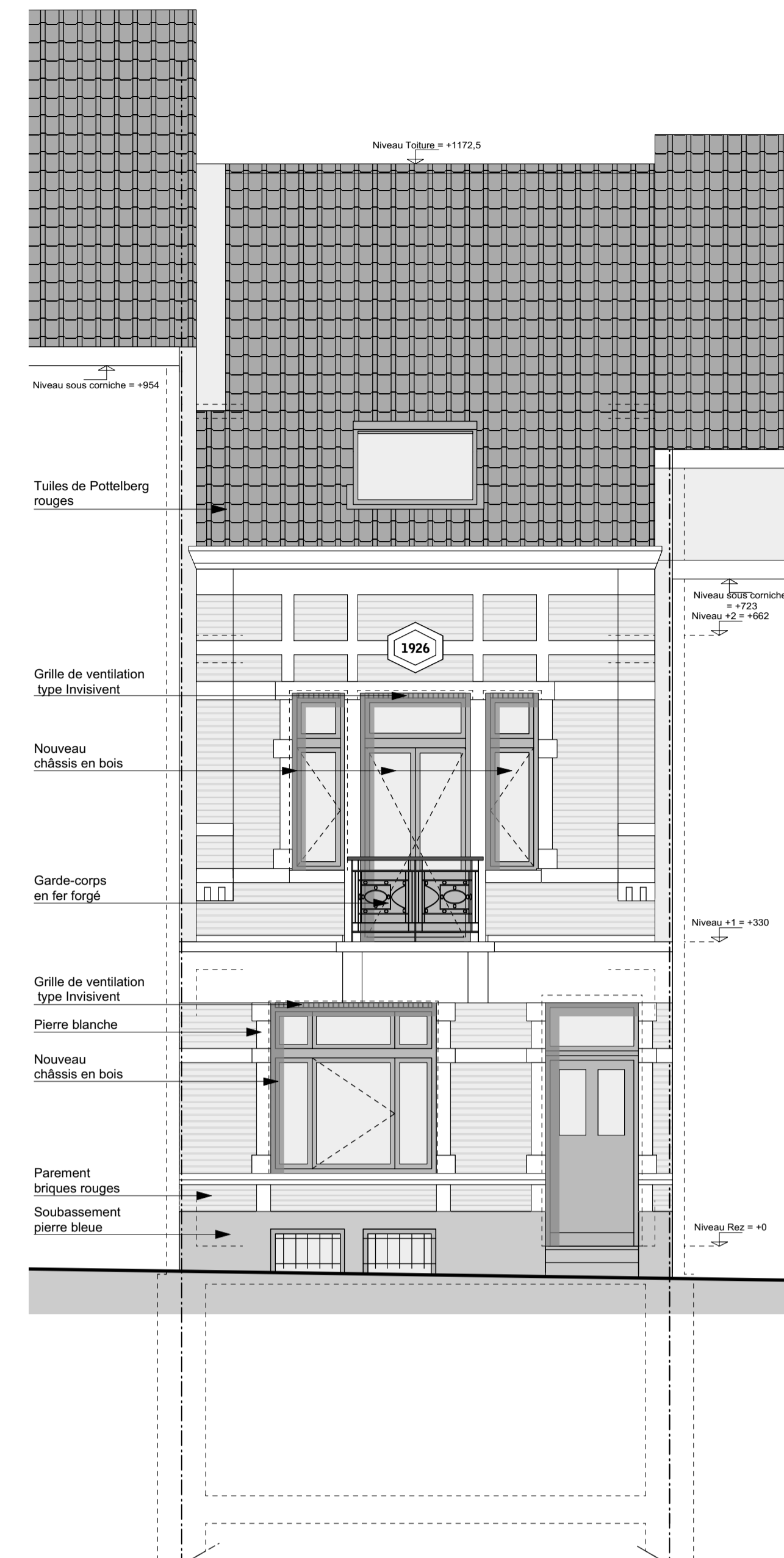


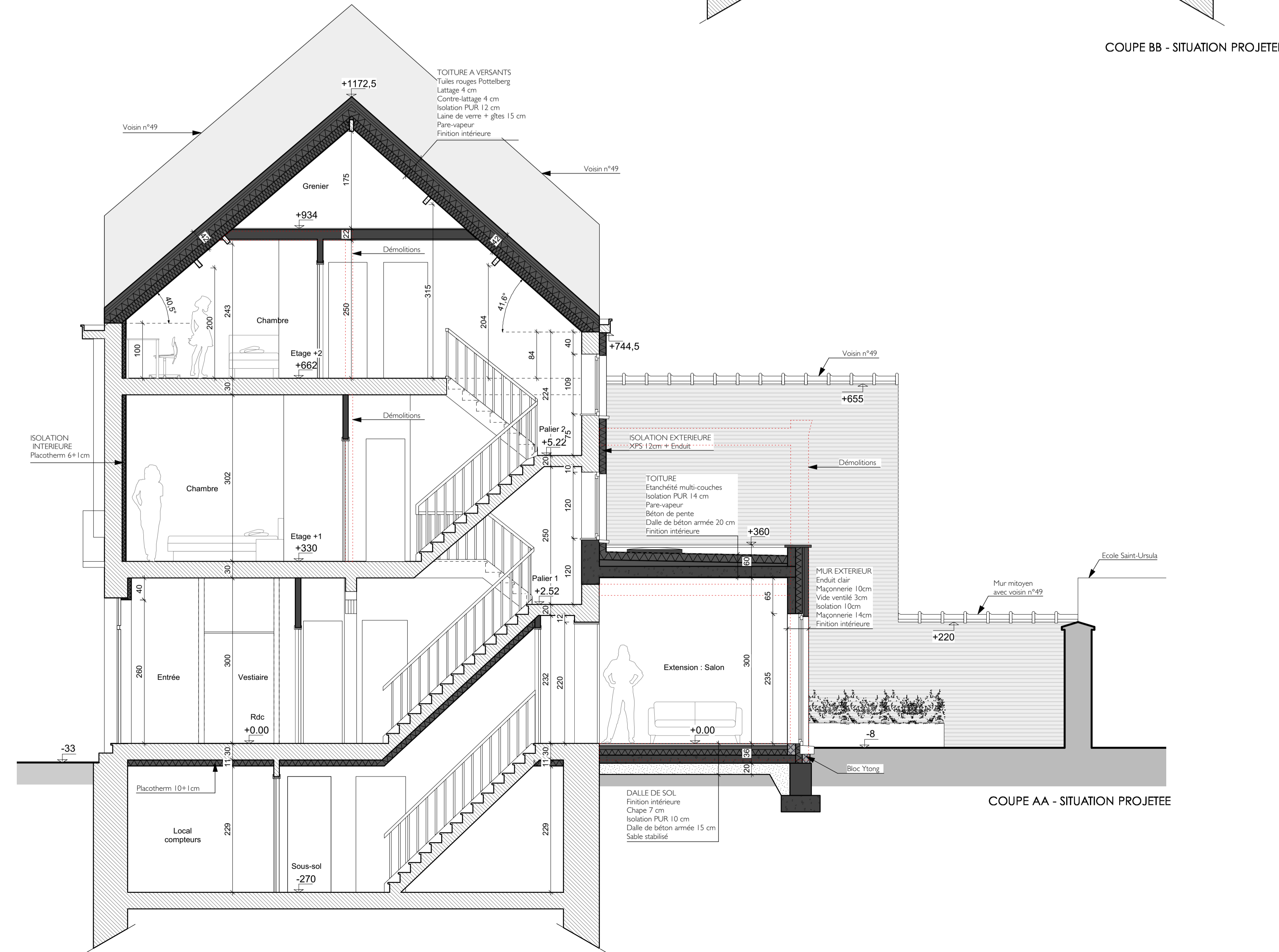
COUPE BB - SITUATION PROJETEE



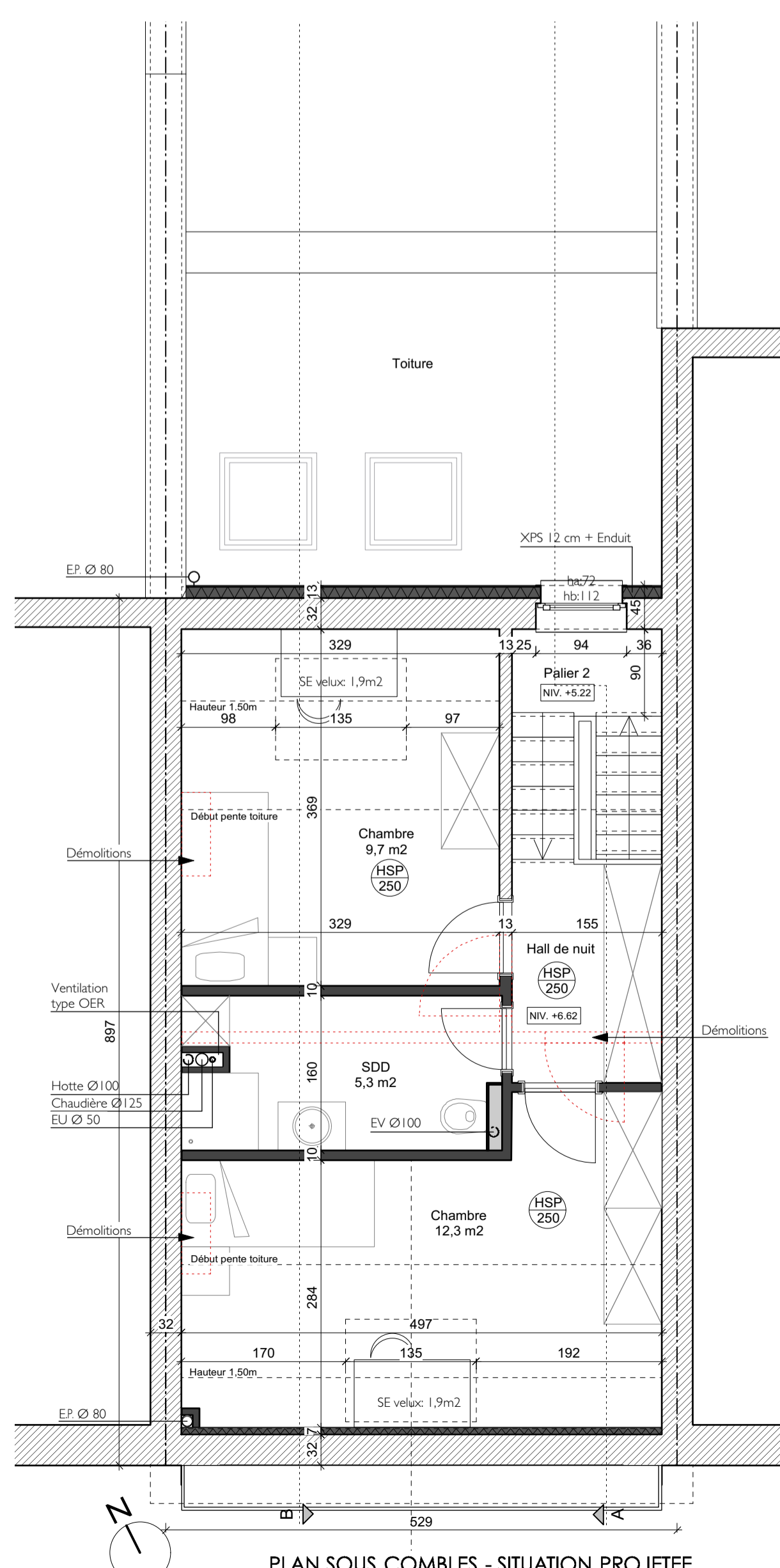
ELEVATION ARRIERE - SITUATION PROJETEE



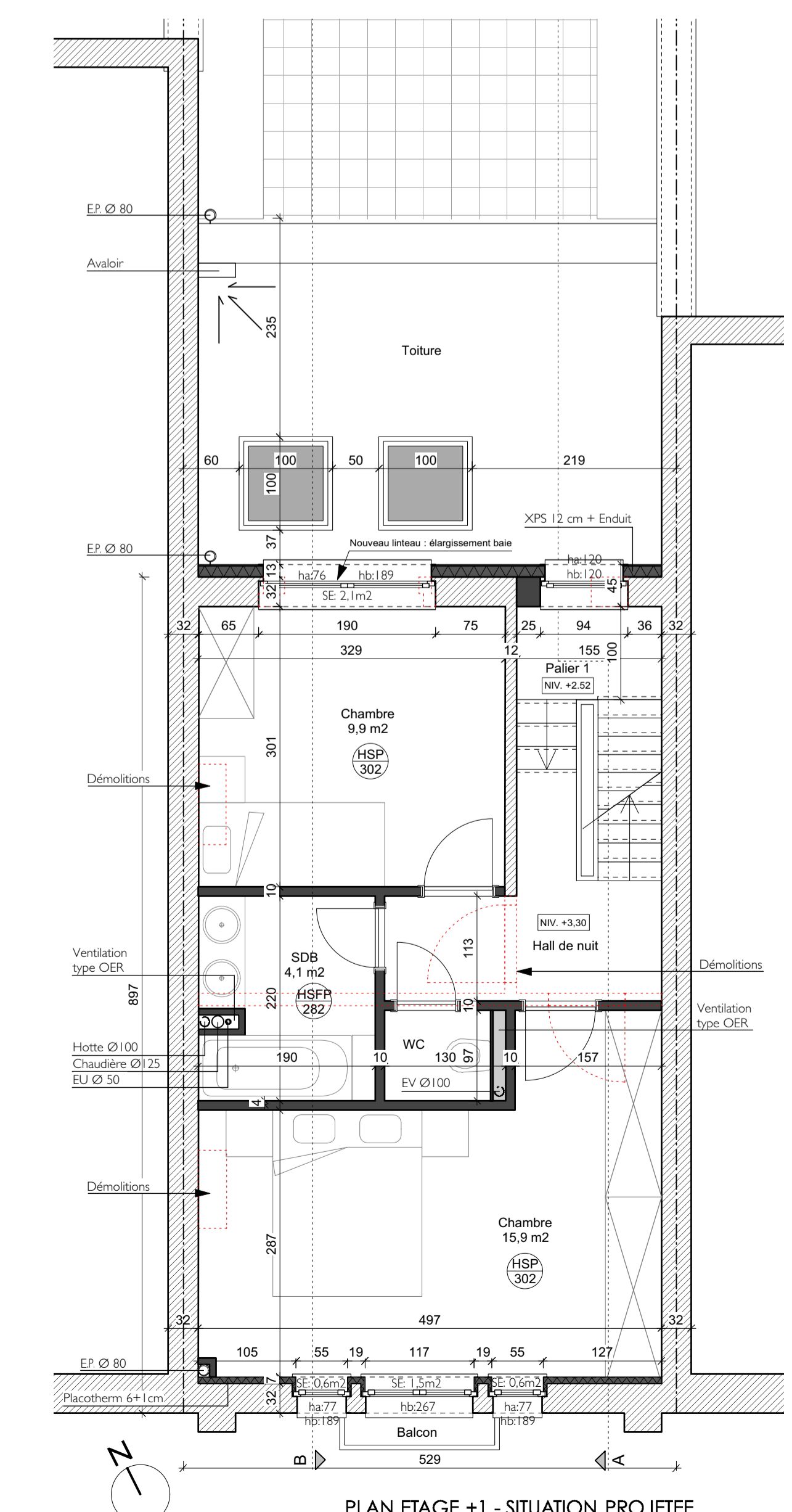
ELEVATION A RUE - SITUATION PROJETEE



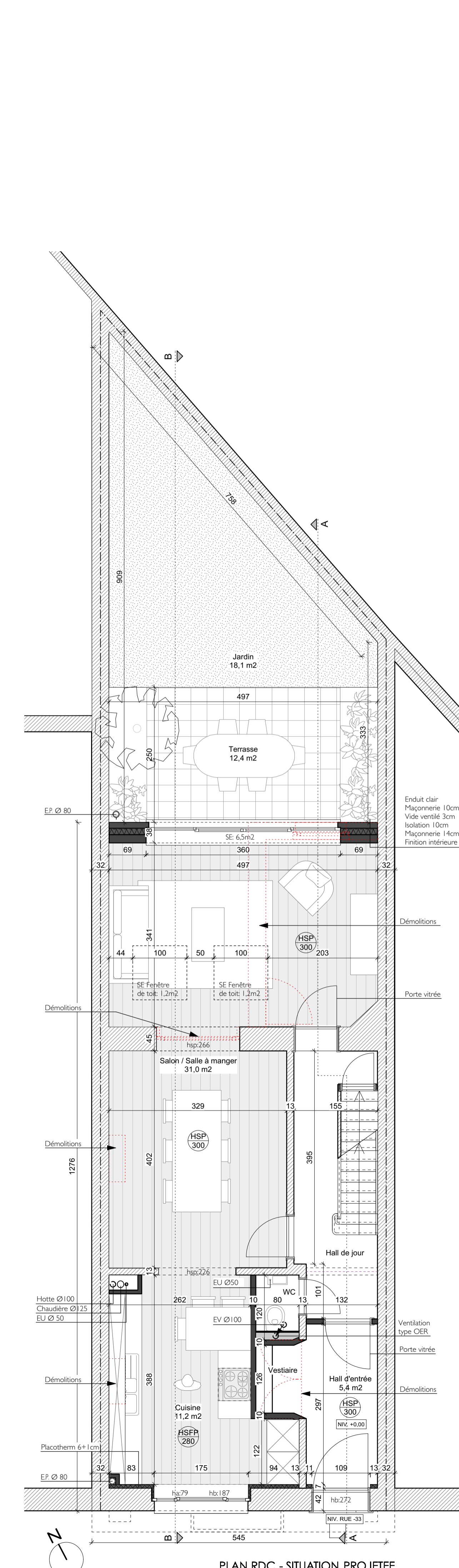
COUPE AA - SITUATION PROJETEE



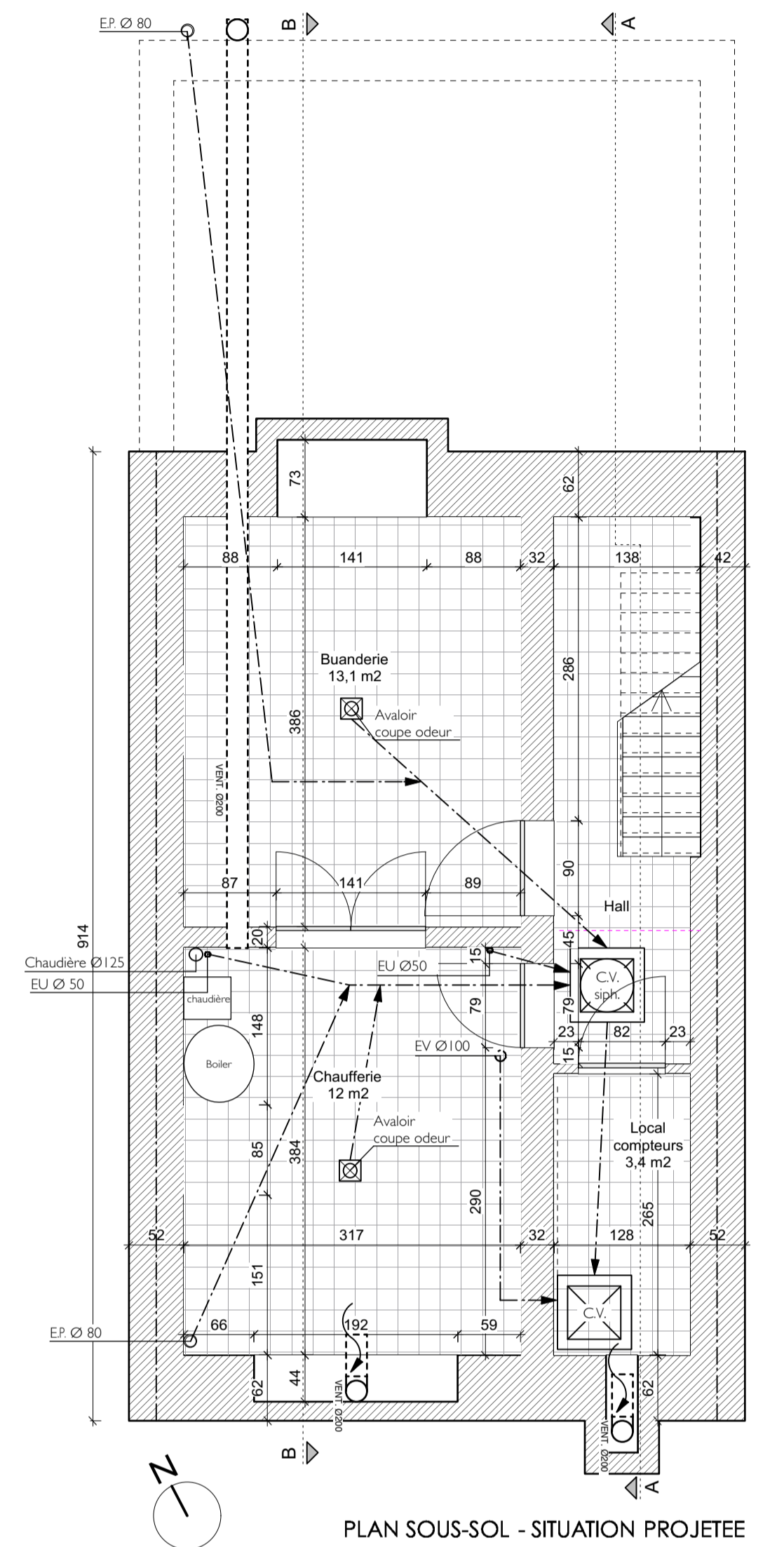
PLAN SOUS COMBLES - SITUATION PROJETEE



PLAN ETAGE +1 - SITUATION PROJETEE



PLAN RDC - SITUATION PROJETEE



PLAN SOUS-SOL - SITUATION PROJETEE

LEGENDE DU PLAN

- Murs existants
- Isolation supposée
- Béton
- Plâtrage
- Dalles en pierre

Objet	TRANSFORMATION ET RENOVATION D'UNE MAISON UNIFAMILIALE RUE DIEUDONNE LEFEVRE, 47 1020 BRUXELLES
Maître de l'ouvrage	RENOVASSISTANCE a.s.b.l C/o Logement pour tous Rue du Chimiste 34/36 bte 10 1070 Bruxelles
Architecte	APRIM Architecture sc sprl Bureau de Philippe Cuytits Rue Vanderkindere, 263-265 à 1180 Bruxelles tel. : 02/344 47 54 fax: 02/347 19 13 gsm : 0475/63 24 75
Plans	DEMANDE DE PERMIS D'URBANISME
Dénomination du plan	PLANS COUPES ELEVATIONS- SITUATION PROJETEE
Modifications	
date	24/11/2017
échelle	1/50
plan n°	3/3

dossier n°
T17 463